

岡崎市制100周年記念事業
岡崎まちものがたり：六ツ美南部 K-05

黒柳さん提供写真・資料

この写真・資料は黒柳岳彦さん（中島町中道）のご厚意によるものです。



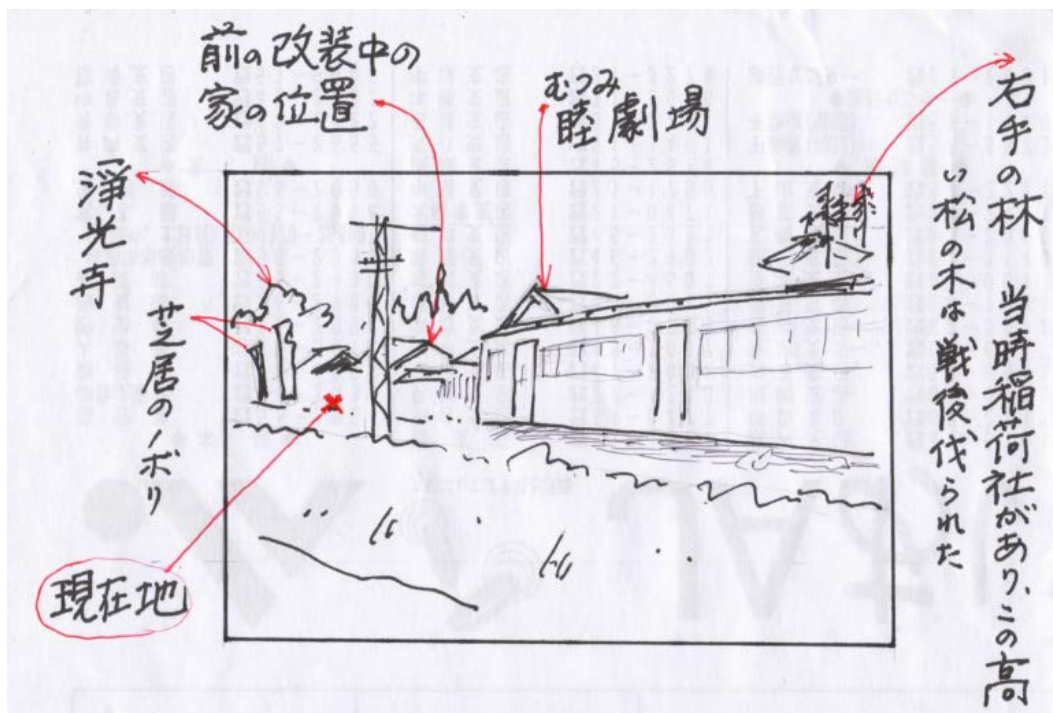
昭和10年頃の睦劇場
黒柳岳彦氏提供



昭和初期の西尾鉄道 六ツ美村中島駅
黒柳岳彦氏提供



昭和初期新町付近の西尾鉄道と睦劇場 黒柳岳彦氏提供



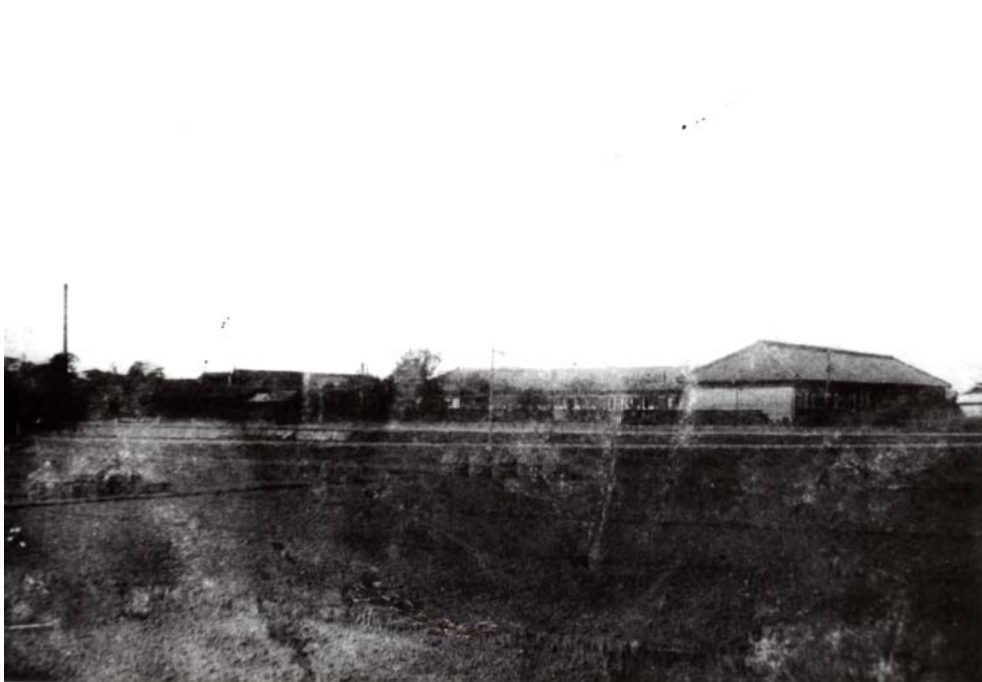
昭和初期新町付近の西尾鉄道と睦劇場の説明図 黒柳岳彦氏提供



昭和初期の名古屋城 黒柳岳彦氏提供



風景 風越 黒柳岳彦氏提供



昭和初期の六ッ美第三尋常小学校 黒柳岳彦氏提供



風景 崇福寺遠景 黒柳岳彦氏提供